



Por

JOACHIM MOSCH

CDT (Certified Dental Technicians)

Alemania



NOVEDADES DE OLYMPIC DENTAL.

PRIMOPATTERN LC: SIN PELIGRO DE DISTORSIÓN.

RESUMEN: JOACHIM MOSCH (CDT), PRESENTA UNA TÉCNICA CONFIABLE Y FÁCIL PARA LA FABRICACIÓN DE SUBESTRUCTURAS DE PUENTES Y CORONAS USANDO UN NUEVO MATERIAL DE ALTA TECNOLOGÍA DE LA COMPAÑÍA PRIMOTEC. **PALABRAS CLAVE:** SUBESTRUCTURAS DE PUENTES Y CORONAS. MODELO DE TRABAJO. COMPOSITE DE FOTOCURADO. MATERIALES DE FOTOCURADO. *PRIMOPATTERN LC*.

No debería ocurrir, pero sigue pasando. A pesar de que el PUENTE ha sido cuidadosamente MODELADO, a pesar de haber realizado el procedimiento de INCLUSIÓN, FUNDICIÓN, CORTE DE LOS CANALES DE ALIMENTACIÓN (BEBEDEROS) y ARENADO, el PUENTE se balancea en el MODELO. Hay varias razones para esta falla. Si bien algunos errores pueden ocurrir durante la INCLUSIÓN, COLADO, ARENADO, etc., la causa principal, sin embargo, puede ser encontrada en la



FIGURA 2: *PRIMOPATTERN LC* ES MUY ECONÓMICO DE USAR, YA QUE SE APLICA DIRECTAMENTE DESDE LA JERINGA.



SITE DE FOTOCURADO PARA MODELADO UNIVERSAL, disponible tanto en GEL (jeringa) como en PASTA. Como es un material LISTO PARA USAR, de un solo componente, es también ideal para el trabajo de PUENTES.

El siguiente caso de un PUENTE SIMPLE POSTERIOR está destinado a proveer una ilustración detallada sobre el procedimiento.

La preparación del PATRÓN con *PRIMOPATTERN* no difiere básicamente del ENCERADO CON



FIGURA 1: *PRIMOPATTERN LC*, LISTO PARA USAR COMO GEL O PASTA, COMPUESTO UNIVERSAL FOTOCURABLE PARA MODELADO.

DISTORSIÓN ACCIDENTAL DEL MODELADO. En consecuencia, es más confiable desde un aspecto técnico y de procedimiento, si el PUENTE es modelado utilizando un material que CURE SIN AFECTAR SUS PROPIEDADES, es decir, que NO SE DISTORSIONE AL SER CURADO.

Los primeros materiales que vienen a la mente rápidamente son MATERIALES DE FOTOCURA-

DO, la mayoría de los cuales CALCINAN dejando RESIDUO y por lo tanto son INADECUADOS para MODELAR y subsecuentemente COLAR. *PRIMOPATTERN LC* (PRIMOTEC/BAD HOMBURG, GERMANY) ha sido desarrollado, para resolver estos problemas, a partir de un ÚNICO MATERIAL con el cual el MODELADO puede ser COLADO, ESCANEADO o PRENSADO.

PRIMOPATTERN LC (FIGURA 1) es un COMPO-



FIGURA 3: EL PATRÓN PUEDE SER COMPLETAMENTE MODELADO EN UN SOLO PASO, DIRECTAMENTE DESDE LA JERINGA Y RÁPIDAMENTE.



FIGURA 4: CON *PRIMOPATTERN LC* NO ES NECESARIO PAUSAR CONTINUAMENTE COMO EN EL MODELADO DE CERA.

CERA DE MODELAR. Se utilizó un AGENTE SEPARADOR CONVENCIONAL, el cual es mejor aplicar sobre el MODELO HÚMEDO utilizando un PINCEL.

Los COPINGS de los PILARES son fácilmente MODELADOS aplicando *PRIMOPATTERN LC* en GEL directamente desde la JERINGA (FIGURA 2). El procedimiento es particularmente rápido, ya que el PATRÓN puede ser completamente MODELADO en un solo paso, sin tener que pausar continuamente como en el MODELADO DE CERA (FIGURAS 3 y 4).



Los COPINGS son entonces INMEDIATAMENTE FOTOCURADOS. Son adecuadas todas las UNIDADES DE FOTOCURADO CONVENCIONALES, con un ESPECTRO DE LUZ de 320 nm a 500 nm.

Es conveniente que los COPINGS sean RECORDADOS INDIVIDUALMENTE en esta etapa (FIGURA 5) su espesor puede ser chequeado sin problemas usando un CALIBRE. PRIMOPATTERN LC en GEL se aplica fácilmente también en superficies ya polimerizadas.

El GEL es TIXOTRÓPICO, es decir, se vuelve MÁS FLUIDO cuando se aplica una VIBRACIÓN y MENOS FLUIDO cuando la VIBRACIÓN cesa (FIGURA 6).

LOS DEDOS (FIGURA 7).

Cuando el PÓNTICO es colocado en la SUPERFICIE BASAL, puede usarse por debajo un simple ESPACIADOR DE CERA (FIGURA 8). El PÓNTICO preformado manualmente es luego ubicado entre los COPINGS, presionando contra el CONECTOR (FIGURAS 9 y 10), y si es necesaria-

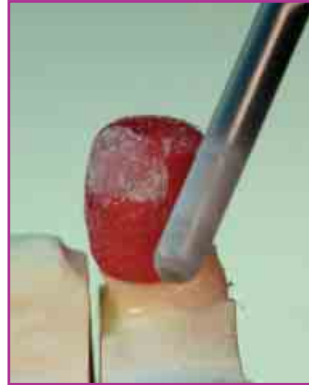


FIGURA 5: ES CONVENIENTE RECORTAR LOS COPINGS INDIVIDUALMENTE.



FIGURA 6: PUEDE VERSE QUE EL GEL PUEDE SER FÁCILMENTE MODELADO, DEBIDO A SUS PROPIEDADES TIXOTRÓPICAS.



FIGURA 7: DEBIDO A QUE LA PASTA ES SUAVE Y NO SE PEGA, EL PÓNTICO PUEDE SER FÁCILMENTE PREFORMADO USANDO LOS DEDOS.

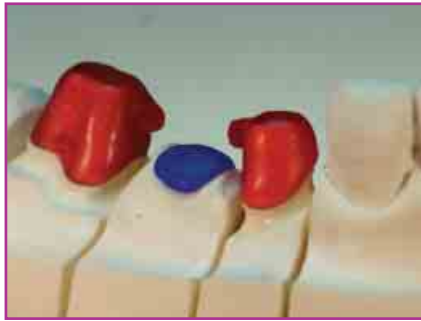


FIGURA 8: UN ESPACIADOR DE CERA PUEDE SER USADO POR DEBAJO DEL PÓNTICO CUANDO ESTE ES COLGADO EN LA SUPERFICIE BASAL.



FIGURA 9: EL PÓNTICO ES LUEGO UBICADO ENTRE LOS COPINGS.



FIGURA 10: EL PÓNTICO UBICADO ENTRE LOS COPINGS..

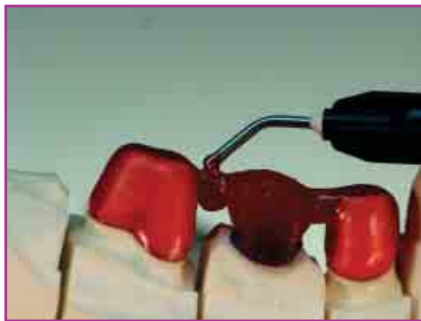


FIGURA 11: LOS CONECTORES SON LUEGO ACABADOS USANDO PRIMOPATTERN LC EN GEL.



FIGURA 12: PRIMOPATTERN PUEDE SER FOTOCURADO UTILIZANDO UNA LÁMPARA DE MANO.

El PÓNTICO se fabrica utilizando PRIMOPATTERN LC PASTA, que se utiliza siempre que se necesite aplicar rápidamente grandes cantidades de material. La PASTA tiene una CONSISTENCIA SUAVE y NO ES PEGAJOSA, lo cual permite se pueda MOLDEAR FÁCILMENTE CON

rio, inmediatamente curado usando una LÁMPARA DE MANO. Los CONECTORES son acabados usando PRIMOPATTERN LC GEL (FIGURAS 11 y 12), el PÓNTICO y los CONECTORES son luego COMPLETAMENTE POLIMERIZADOS. Luego del acabado, se obtiene como resultado una

ESTRUCTURA de PERFECTO AJUSTE, que ya no podrá distorsionarse aun ante una manipulación un poco más brusca que lo habitual. Incluso GRANDES VARIACIONES DE TEMPERATURA AMBIENTE no causarán ningún problema.



Si el PATRÓN encaja perfectamente en el MODELO al haber sido FOTOCURADO no puede cambiar durante el procedimiento de INCLUSIÓN, entonces, EL RIESGO DE DISTORSIÓN HA SIDO ELIMINADO! ■■■■

ACERCA DEL AUTOR.



JOACHIM MOSCH, (ALEMANIA), CDT (CERTIFIED DENTAL TECHNICIANS), estudió INGENIERÍA Y TECNOLOGÍA DENTAL y logró desempeñarse en la sede europea de una empresa dental estadounidense durante 18 años antes de comenzar *PRIMOTEC / PRIMODENT* en el año 2000.

JOACHIM MOSCH ha publicado artículos en CERA FOTOPOLIMERIZABLE, TERAPIA FUNCIONAL CON FÉRULA DE FOTOCURADO DE MATERIALES FÉRULA, LAS TÉCNICAS DE SOLDADURA CON LA SOLDADURA POR ARCO PULSADO MICRO, SOLDADURA LÁSER y ODONTOLOGÍA ESTÉTICA CON CARILLAS. Imparte clases sobre estos temas en todo el mundo. ■■■■

ACERCA DE PRIMOPATTERN LC EN ARGENTINA.

PPRIMOPATTERN LC está disponible en la REPÚBLICA ARGENTINA a través de su DISTRIBUIDOR EXCLUSIVO **OLYMPIC DENTAL**.

Consulte y descargue más información en:

www.olympicdental.com ■■■■

